



Comité consultatif pour l'environnement de la Baie James
James Bay Advisory Committee on the Environment
ᓃ ᓄᓄᓄᓄᓄ ᓄ ᓄᓄ ᓄᓄᓄᓄᓄᓄᓄᓄᓄ ᓄᓄᓄᓄ ᓄᓄᓄᓄ ᓄᓄᓄᓄ ᓄᓄ



ᓄᓄᓄᓄᓄᓄᓄᓄ ᓄᓄᓄᓄᓄᓄᓄᓄᓄᓄᓄ 2022-2023

ᓆ ᓃᓄᓄᓄᓄᓄ ᓄ ᓄᓄ ᓄᓄᓄᓄᓄᓄᓄᓄᓄᓄᓄᓄᓄᓄ
ᓄᓄᓄᓄᓄ ᓄᓄᓄᓄᓄ ᓄᓄᓄᓄᓄ ᓄᓄᓄᓄᓄ

1080, Côte du Beaver Hall, Bureau 1420
Montréal (Québec) H2Z 1S8

(514) 286-4400

info@ccebj-jbace.ca

www.ccebj-jbace.ca

Legal deposit
Bibliothèque et archives nationales du Québec
ISSN 2562-2749

ቅድመ ትንተና

ቅድመ-ረዕይ ገምገማ የሥነ-ምግባር ትንተና	i
ሁለተኛውን የግብርና ግንኙነት	iii
ቅድመ-ረዕይ ገምገማ የሥነ-ምግባር ትንተና ላይ ሁለተኛው የሥነ-ምግባር ትንተና የሥነ-ምግባር ትንተና (የሥነ-ምግባር ትንተና 22)	iv
ቅድመ ትንተና	1
ቅድመ ትንተና የግብርና ትንተና ለ 2021 እና 2022	2
- የግብርና ትንተና ለ 2021	2
- የግብርና ትንተና ለ 2022	4
- የግብርና ትንተና ለ 2023	6
የሥነ-ምግባር ትንተና	9
የግብርና ትንተና ገምገማ	10
- የግብርና ትንተና 1 የግብርና ትንተና	10
- የግብርና ትንተና 2 የግብርና ትንተና	11
- የግብርና ትንተና 3 የግብርና ትንተና	12
- የግብርና ትንተና 4 የግብርና ትንተና ለ 2023 እና 2024 የግብርና ትንተና ለ 2023 እና 2024 የግብርና ትንተና	13

ቅድመ-ረዕይ ገምገማ የሥነ-ምግባር ትንተና

CIRNAC	የግብርና ትንተና ለግብርና ትንተና የግብርና ትንተና	JBACE	የግብርና ትንተና ለግብርና ትንተና የግብርና ትንተና
CNG	የግብርና ትንተና ለግብርና ትንተና	JBNQA	የግብርና ትንተና ለግብርና ትንተና
COMEVI	የግብርና ትንተና ለግብርና ትንተና	MELCCFP	የግብርና ትንተና ለግብርና ትንተና
DFO	የግብርና ትንተና ለግብርና ትንተና	MRNF	የግብርና ትንተና ለግብርና ትንተና
EA	የግብርና ትንተና ለግብርና ትንተና	NRCAN	የግብርና ትንተና ለግብርና ትንተና
ECCC	የግብርና ትንተና ለግብርና ትንተና	PAFIT	የግብርና ትንተና ለግብርና ትንተና
HFTCC	የግብርና ትንተና ለግብርና ትንተና	SIFÉE	የግብርና ትንተና ለግብርና ትንተና
IAAC	የግብርና ትንተና ለግብርና ትንተና		
IAIA	የግብርና ትንተና ለግብርና ትንተና		



ፌዴራላዊ ግብይት

ህጋዊ ደንብ ለፌዴራል አድራጊ አሰጣጥ ስልጠና ማካተት ይጠበቃል። ለተጨማሪ አገልግሎት ለማግኘት ለክፍለ-ጊዜዎች ማዘጋጀት ይጠበቃል።

ገንዘብ ተቀባይነት ለማስጠበቅ ለግብይት ስራዎች ማዘጋጀት ይጠበቃል። ለተጨማሪ አገልግሎት ለማግኘት ለክፍለ-ጊዜዎች ማዘጋጀት ይጠበቃል።

የግብይት ስራዎች ለማስጠበቅ ለግብይት ስራዎች ማዘጋጀት ይጠበቃል። ለተጨማሪ አገልግሎት ለማግኘት ለክፍለ-ጊዜዎች ማዘጋጀት ይጠበቃል።

በግብይት ስራዎች ለማስጠበቅ ለግብይት ስራዎች ማዘጋጀት ይጠበቃል። ለተጨማሪ አገልግሎት ለማግኘት ለክፍለ-ጊዜዎች ማዘጋጀት ይጠበቃል።

የግብይት ስራዎች ለማስጠበቅ ለግብይት ስራዎች ማዘጋጀት ይጠበቃል። ለተጨማሪ አገልግሎት ለማግኘት ለክፍለ-ጊዜዎች ማዘጋጀት ይጠበቃል።

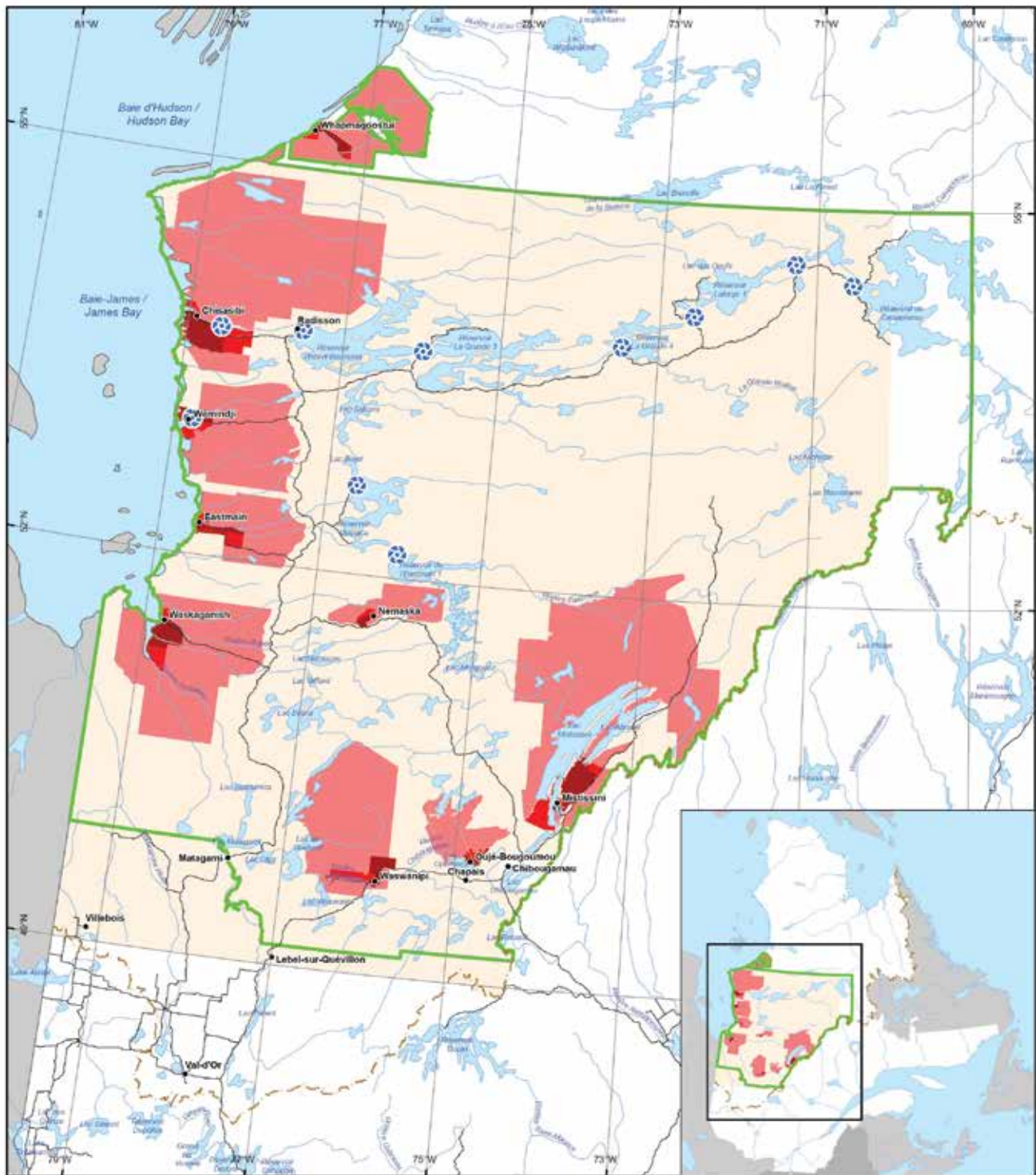
የግብይት ስራዎች ለማስጠበቅ ለግብይት ስራዎች ማዘጋጀት ይጠበቃል። ለተጨማሪ አገልግሎት ለማግኘት ለክፍለ-ጊዜዎች ማዘጋጀት ይጠበቃል።

የግብይት ስራዎች ለማስጠበቅ ለግብይት ስራዎች ማዘጋጀት ይጠበቃል። ለተጨማሪ አገልግሎት ለማግኘት ለክፍለ-ጊዜዎች ማዘጋጀት ይጠበቃል።

የግብይት ስራዎች ለማስጠበቅ ለግብይት ስራዎች ማዘጋጀት ይጠበቃል። ለተጨማሪ አገልግሎት ለማግኘት ለክፍለ-ጊዜዎች ማዘጋጀት ይጠበቃል።



ᐱᐅᐅᐅᐅᐅᐅᐅ ᐅᐅ ᐅᐅᐅᐅ ᐅᐅᐅᐅ ᐅᐅᐅ ᐅᐅᐅᐅᐅᐅᐅᐅᐅ ᐅᐅᐅᐅ ᐅᐅᐅᐅ ᐅᐅᐅᐅᐅᐅᐅᐅᐅᐅ (ᐅᐅᐅᐅᐅᐅᐅᐅᐅ 22)



☻ Centrale hydroélectrique / Hydroelectric power station

— Convention de la Baie James et du Nord québécois / James Bay Northern Quebec Agreement and North-eastern Quebec Agreement

■ Territoire d'application du régime de protection de l'environnement et du milieu social / Territory covered by the environmental and social protection regime¹

■ Gouvernement régional d'Eeyou Istchee Baie-James / Eeyou Istchee James Bay Regional Government²

Terres de catégorie / Categories of lands

- IA Cri / Cree
- IB Cri / Cree
- II Cri / Cree

¹ Le limite sud du territoire d'application tel que définie sur la carte n'est pas reconnue par les Cries. / The Cries do not recognize the southern limit of the regime.

² Le territoire du Gouvernement régional d'Eeyou Istchee Baie-James exclut les municipalités de Chapais, Chibougamau, Lebel-sur-Quévillon et Matagami. / The territory covered by the regional Government excludes the municipalities of Chapais, Chibougamau, Lebel-sur-Quévillon and Matagami.

Note: Cette carte n'a aucune portée légale et ne doit pas être utilisée pour définir des limites officielles. / This map is for consulting purposes only and should not be used for defining official boundaries.
 Projection: Lambert Conformal Conic, NAD83
 Sources: NRCan CanVec 5M & 15M, MERN SDA 20K
 Credits: Environment and Remedial Works Department, CNG
 Date: 2020-08-05



Comité consultatif pour l'environnement de la Baie James
 James Bay Advisory Committee on the Environment
 ᐅᐅᐅᐅᐅ ᐅᐅᐅᐅᐅᐅᐅᐅᐅᐅᐅᐅᐅᐅᐅᐅᐅᐅᐅᐅᐅᐅ



ርዕሳዊ ስራዎች ላይ ስራው ለመጀመሩ ይኖርበት ይችላል። በተጨማሪም ለሌሎች አገልግሎቶች እና ለሌሎች ስራዎች ይህ ስራ ሊያስፈልግ ይችላል።

ጊዜያዊ ስራዎች ላይ በሚገኙ ሰዎች ላይ የሚደረግ ስራ ለሌሎች ስራዎች ሊያስፈልግ ይችላል። በተጨማሪም ለሌሎች አገልግሎቶች እና ለሌሎች ስራዎች ይህ ስራ ሊያስፈልግ ይችላል።

ስራውን ለመጀመር ይኖርበት ይችላል።

በሌሎች ስራዎች ላይ ስራው ለመጀመሩ ይኖርበት ይችላል። በተጨማሪም ለሌሎች አገልግሎቶች እና ለሌሎች ስራዎች ይህ ስራ ሊያስፈልግ ይችላል።

ደንበኞች ለሰው ልማት ስራዎች ላይ ስራው ለመጀመሩ ይኖርበት ይችላል። በተጨማሪም ለሌሎች አገልግሎቶች እና ለሌሎች ስራዎች ይህ ስራ ሊያስፈልግ ይችላል።

ስራውን ለመጀመር ይኖርበት ይችላል።

በሌሎች ስራዎች ላይ ስራው ለመጀመሩ ይኖርበት ይችላል። በተጨማሪም ለሌሎች አገልግሎቶች እና ለሌሎች ስራዎች ይህ ስራ ሊያስፈልግ ይችላል።

መጠን-ታይፕ-ጋራ ልዩ ልዩ ጥያቄ ሲገባ ልዩ ልዩ ፍቃድ ይጠይቃል። ለዚህ ምሳሌ አዲስ የሥራ ስልጠና ይሰጣል። ለዚህም ልዩ ልዩ ጥያቄ ማድረግ ይኖርብዎታል።

ጋራ ጥያቄ ለፍቃድ ለማግኘት ማስፈሰስ

ፍቃድ ለማግኘት ማስፈሰስ

ፍቃድ ለማግኘት ማስፈሰስ ማለት ማሰባሰብ ማለት ነው። ለዚህም ልዩ ልዩ ጥያቄ ማድረግ ይኖርብዎታል። ለዚህም ልዩ ልዩ ጥያቄ ማድረግ ይኖርብዎታል።

ግንዛቤ 2023 ምስራቅ ምድሪን ለመቀበል ለማድረግ ለዚህም ልዩ ልዩ ጥያቄ ማድረግ ይኖርብዎታል። ለዚህም ልዩ ልዩ ጥያቄ ማድረግ ይኖርብዎታል።

የግንዛቤ ግንዛቤ ማድረግ

ሌሎች ለዚህም ልዩ ልዩ ጥያቄ ማድረግ ይኖርብዎታል። ለዚህም ልዩ ልዩ ጥያቄ ማድረግ ይኖርብዎታል።

በግንዛቤ ማድረግ ለዚህም ልዩ ልዩ ጥያቄ ማድረግ ይኖርብዎታል። ለዚህም ልዩ ልዩ ጥያቄ ማድረግ ይኖርብዎታል።

የግንዛቤ ማድረግ

ዚህም ልዩ ልዩ ጥያቄ ማድረግ ይኖርብዎታል። ለዚህም ልዩ ልዩ ጥያቄ ማድረግ ይኖርብዎታል።

የግንዛቤ ማድረግ

ዚህም ልዩ ልዩ ጥያቄ ማድረግ ይኖርብዎታል። ለዚህም ልዩ ልዩ ጥያቄ ማድረግ ይኖርብዎታል።



ᐃᓕᓕᓐᓂᓐ ᐃᓐᓂᓐᓂᓐ 2: ᓂ ᐃᓐᓂᓐᓂᓐ ᐃᓕᓕᓐᓂᓐ ᓂ ᓂᓐᓂᓐᓂᓐ

ᓂ ᐃᓐᓂᓐᓂᓐ:	ᓂ ᐃᓐᓂᓐᓂᓐᓂᓐ	ᐃᓕᓕᓐ ᓂ ᐃᓐᓂᓐᓂᓐ
Cédric Paître, ECCC	ᓂᓐᓂᓐᓂᓐᓂᓐ 16, 2022	ᐃᓐᓂᓐᓂᓐᓂᓐ ᐃᓐᓂᓐᓂᓐᓂᓐ ᓂᓐᓂᓐᓂᓐ ᐃᓐᓂᓐᓂᓐᓂᓐ ᐃᓐᓂᓐᓂᓐᓂᓐ
Catherine Choquette, Université de Sherbrooke Charles Gauthier, Université de Sherbrooke	ᓂᓐᓂᓐᓂᓐᓂᓐ 30, 2022	ᓂᓐᓂᓐᓂᓐᓂᓐ ᐃᓐᓂᓐᓂᓐᓂᓐ ᐃᓐᓂᓐᓂᓐᓂᓐ ᐃᓐᓂᓐᓂᓐᓂᓐ ᐃᓐᓂᓐᓂᓐᓂᓐ ᐃᓐᓂᓐᓂᓐᓂᓐ ᐃᓐᓂᓐᓂᓐᓂᓐ ᐃᓐᓂᓐᓂᓐᓂᓐ ᐃᓐᓂᓐᓂᓐᓂᓐ
Edith Bourque, MELCCFP Nadine Roy, MELCCFP Michèle Tremblay, MELCCFP	ᓂᓐᓂᓐᓂᓐᓂᓐ 30, 2022	ᓂᓐᓂᓐᓂᓐᓂᓐ ᐃᓐᓂᓐᓂᓐᓂᓐ ᐃᓐᓂᓐᓂᓐᓂᓐ ᐃᓐᓂᓐᓂᓐᓂᓐ ᐃᓐᓂᓐᓂᓐᓂᓐ
Marc Dunn, CCEBJ Tina Petawabano, GNC Alexandra Valentin, MPO	ᓂᓐᓂᓐᓂᓐᓂᓐ 30, 2022	ᓂ ᐃᓐᓂᓐᓂᓐᓂᓐ ᓂ ᐃᓐᓂᓐᓂᓐᓂᓐ ᐃᓐᓂᓐᓂᓐᓂᓐ
Cédric Paître, ECCC	ᓂᓐᓂᓐᓂᓐᓂᓐ 21, 2023	ᐃᓐᓂᓐᓂᓐᓂᓐ ᓂ ᐃᓐᓂᓐᓂᓐᓂᓐ ᐃᓐᓂᓐᓂᓐᓂᓐ
Nadia Saganash, GNC	ᓂᓐᓂᓐᓂᓐᓂᓐ 21, 2023	ᐃᓐᓂᓐᓂᓐᓂᓐ ᐃᓐᓂᓐᓂᓐᓂᓐ
Yves Thériault, RCAANC	ᓂᓐᓂᓐᓂᓐᓂᓐ 21, 2023	ᐃᓐᓂᓐᓂᓐᓂᓐ ᐃᓐᓂᓐᓂᓐᓂᓐ ᐃᓐᓂᓐᓂᓐᓂᓐ ᐃᓐᓂᓐᓂᓐᓂᓐ ᐃᓐᓂᓐᓂᓐᓂᓐ ᐃᓐᓂᓐᓂᓐᓂᓐ
Catherine Gauthier, MELCCFP Marie-Hélène Tremblay, MELCCFP	ᓂᓐᓂᓐᓂᓐᓂᓐ 21, 2023	ᓂ ᐃᓐᓂᓐᓂᓐᓂᓐ ᐃᓐᓂᓐᓂᓐᓂᓐ ᐃᓐᓂᓐᓂᓐᓂᓐ ᐃᓐᓂᓐᓂᓐᓂᓐ ᐃᓐᓂᓐᓂᓐᓂᓐ ᐃᓐᓂᓐᓂᓐᓂᓐ ᐃᓐᓂᓐᓂᓐᓂᓐ
Julie Veillette, MELCCFP Matthew Wadham-Gagnon, MELCCFP	ᓂᓐᓂᓐᓂᓐᓂᓐ 21, 2023	ᐃᓐᓂᓐᓂᓐᓂᓐ ᐃᓐᓂᓐᓂᓐᓂᓐ ᐃᓐᓂᓐᓂᓐᓂᓐ ᐃᓐᓂᓐᓂᓐᓂᓐ ᐃᓐᓂᓐᓂᓐᓂᓐ ᐃᓐᓂᓐᓂᓐᓂᓐ
Pernilla Talec, GNC	ᓂᓐᓂᓐᓂᓐᓂᓐ 21, 2023	ᐃᓐᓂᓐᓂᓐᓂᓐ ᐃᓐᓂᓐᓂᓐᓂᓐ ᐃᓐᓂᓐᓂᓐᓂᓐ ᐃᓐᓂᓐᓂᓐᓂᓐ

ፈጠራዊ ልማት ስራዎች 4: ስለ ልማት ስራዎች ስራዎች
 ለግብርና ስራዎች ስራዎች ስራዎች 31, 2023 ስለ ስራዎች
 (ግብርና ስራዎች ስራዎች ስራዎች - ስለ ስራዎች ስራዎች ስራዎች)

ስለ ልማት ስራዎች ስራዎች

ግብርና ስራዎች MELCC, CEAA ስራዎች CNG

JBACE ስራዎች ስራዎች	\$331,000
COMEV ስራዎች ስራዎች	\$30,000
ስለ ልማት ስራዎች	\$3

ግብርና ስራዎች ስራዎች

\$361,003

ግብርና ስራዎች ስራዎች ስራዎች

ግብርና ስራዎች ስራዎች ስራዎች	\$249,476
ግብርና ስራዎች ስራዎች	\$16,900
ግብርና ስራዎች ስራዎች	\$570
ግብርና ስራዎች ስራዎች	\$30,637
ግብርና ስራዎች ስራዎች	\$2,703
ግብርና ስራዎች ስራዎች ስራዎች	\$1,093
ግብርና ስራዎች ስራዎች	\$3,800
ግብርና ስራዎች ስራዎች ስራዎች	\$5,927
ግብርና ስራዎች ስራዎች ስራዎች	\$125
ግብርና ስራዎች ስራዎች ስራዎች	\$10,959
ግብርና ስራዎች ስራዎች ስራዎች	\$0
ግብርና ስራዎች ስራዎች ስራዎች	\$444
ግብርና ስራዎች ስራዎች ስራዎች	\$1,365
ግብርና ስራዎች ስራዎች ስራዎች	\$20,512
ግብርና ስራዎች ስራዎች ስራዎች	\$6,523
ግብርና ስራዎች ስራዎች ስራዎች	\$36,935
ግብርና ስራዎች ስራዎች ስራዎች	\$401
ግብርና ስራዎች ስራዎች ስራዎች	\$833

ግብርና ስራዎች ስራዎች ስራዎች - ስለ ልማት ስራዎች ስራዎች ስራዎች (\$20,000)

ግብርና ስራዎች ስራዎች ስራዎች - ስራዎች ስራዎች ስራዎች (\$2,332)

ግብርና ስራዎች ስራዎች - ስለ ስራዎች ስራዎች ስራዎች \$370,637

COMEV ስራዎች ስራዎች \$30,000

ግብርና ስራዎች ስራዎች ስራዎች ስራዎች

\$400,637

* The Financial Statements and Notice to Readers, prepared by RUEL GARNEAU INC., Chartered Professional Accountants, are available on request.

